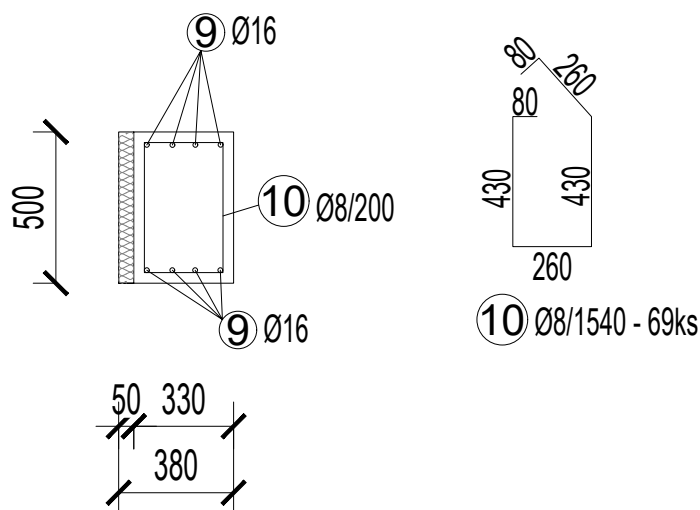
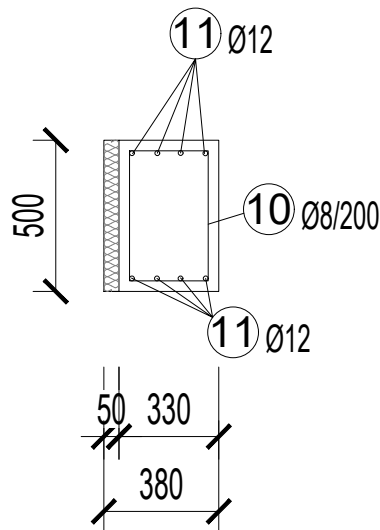


Z1 ZÁKLADOVÝ PAS (POD VJEZDOVÝMI DLÁTY) - dl. 13,8 bm



9 Ø16 - dl. 120 m (stykování přesahem 950 mm)

Z2 ZÁKLADOVÝ PAS (OBTÁŽENÍ PASY GARÁŽE) - dl. 13,0 + 13,8 + 4,5 + 1,0 = 32,3 bm



11 Ø12 - dl. 300 m (stykování přesahem 700 mm)

8 Ø8/1540 - 165ks

BETON
OCEL
KRYTÍ

C20/25- XC2
B 500B
35 mm

ZODP.PROJEKTANT	VYPRACOVAL	KRESLIL	<div><div>OK</div><div>atelier</div><div>s.r.o.</div></div> <div>Pod zámkem 2881/5 690 02 BŘECLAV Tel: 519440551</div>	
Ing. Dalibor Klusáček	Tadeáš Klusáček	Tadeáš Klusáček		
OBEC: Podivín		KRAJ: Jihomoravský		
INVESTOR: Město Podivín, Masarykovo nám. 192/2, 691 45 Podivín				
AKCE : <div>Hasičská zbrojnice, Podivín</div> <div>Místo stavby: Radniční 691 45 Podivín</div> OBSAH : <div>Základový pas Z1 a Z2</div>			MĚŘÍTKO	1:25
			DATUM	05/2023
			ÚČEL	DPS
			ČÍS.ZAK.	2023/021
			Č.VÝKR.	PARÉ Č.
			D.1.2.b2	